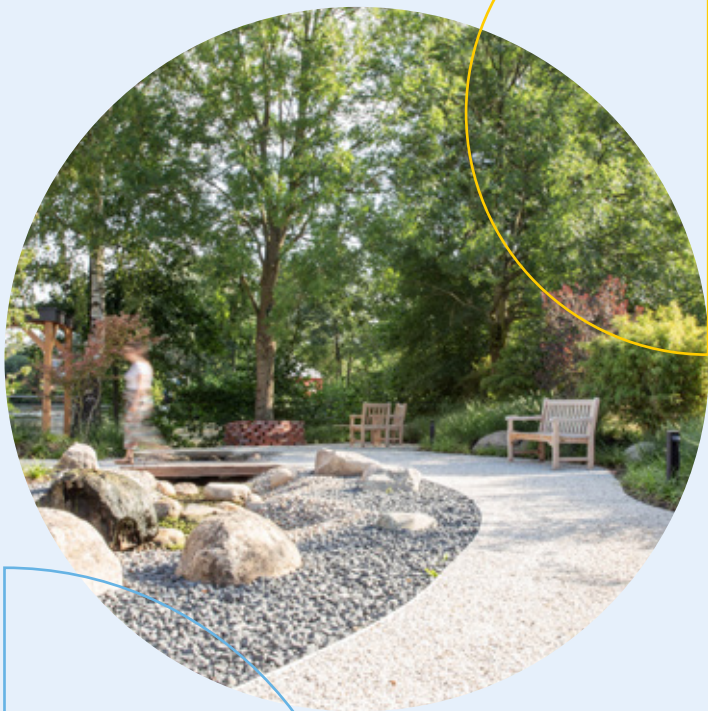




Information

Gehalten. Getragen. Geschützt.



Liebe Gäste und Angehörige,

im Johannis Hospiz geben wir unheilbar Kranken in ihrer letzten Lebensphase eine respektvolle, umfassende und kompetente Betreuung.

In unseren Räumlichkeiten wird der Gast im Sinne der Palliativpflege umfassend um- und versorgt. Unser Konzept sieht die ganzheitliche Sterbe- und Trauerbegleitung vor. Leben und Tod, Tod und Leben gehören untrennbar zusammen. Jeder Mensch hat ein Recht darauf, sein Leben in allen Phasen individuell und nach seinen Wünschen zu gestalten. Wir begleiten unsere Gäste in den letzten Lebensphasen.

Im Mittelpunkt steht für uns der einzelne Mensch, auf dessen Bedürfnisse wir unser Konzept gezielt abstimmen und in das wir auch Angehörige und Freunde mit einbeziehen.

Wir freuen uns auf ein persönliches Gespräch mit Ihnen. Bitte vereinbaren Sie einen Termin.

Herzliche Grüße

Doreen Welack

Einrichtungs- und Pflegedienstleitung



Was ist ein Hospiz?

Das Wort „Hospiz“ leitet sich ab vom lateinischen „hospitium“, was ursprünglich für „Herberge“ stand. Dahinter verbirgt sich ein umsorgendes, christlich orientiertes Konzept zur Sterbe- und Trauerbegleitung.

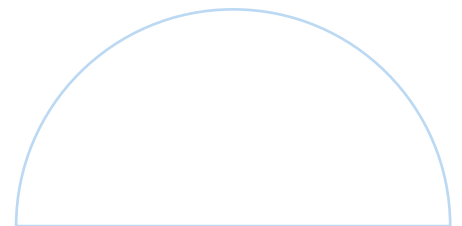
Vorläufer der Hospize gab es schon im Mittelalter – als Herbergen für Pilger, Arme, Fremde oder Kranke. Die ersten Häuser speziell für die Pflege Sterbender kamen 1842 in Lyon und 1879 in Dublin auf.

Die heutige Hospizbewegung entstand in den 1960er-Jahren bei London.

Im Hospiz stehen der Sterbende und seine Angehörigen im Mittelpunkt der Betreuung durch ein multiprofessionelles Team.

Es stehen individuelle Palliativmedizin und Palliativpflege im Vordergrund.

Nicht die Heilung, sondern Lebensqualität ist das Ziel.





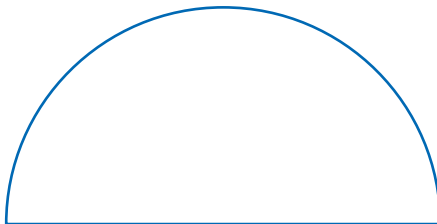
Unser Leitbild

Schwerpunkt unserer Arbeit ist die Linderung von Schmerzen und anderen Symptomen, um ein Höchstmaß an Lebensqualität zu erhalten. Dabei berücksichtigen wir körperliche und seelische Gesichtspunkte gleichermaßen. Aktive Sterbehilfe lehnen wir ab.

Besonders wichtig ist uns, die Würde und die Selbstbestimmung unserer Gäste zu wahren und zu fördern, indem wir auf ihre Wünsche und Bedürfnisse eingehen. Auch deshalb sind unsere Patienten „Gäste“.

So einzigartig wie jeder Lebensweg ist auch das Sterben unserer Gäste. Ihrer Individualität am Ende des Lebensweges Raum zu geben, ist unser Ziel. Wir erleben Wut und Trauer, Angst und Fragen ohne Antworten, aber auch Entspannung und Ruhe, Zuversicht und tiefe menschliche Begegnungen miteinander.

Wir begreifen das Sterben als einen natürlichen Teil des Lebenszyklus. Wir bieten Zeit. Zeit für die körperliche und seelische Betreuung. Zeit für die Pflege und Zeit zum Zuhören. Zeit zum Lachen, Zeit zum Weinen. Zeit für unsere Gäste und ihre Angehörigen.



Unser multiprofessionelles Team

Wir sind für Sie da:

- Pflegefachkräfte
- Sozialer Dienst
- Mitarbeiter der Verwaltung
- Köche
- Hauswirtschaftliche Mitarbeiter
- Ehrenamtliche Helfer

Medizinisch können unsere Gäste weiter von ihren Hausärzten betreut werden. Palliativmediziner sind rund um die Uhr erreichbar und beraten und unterstützen die Hausärzte und Pflegefachkräfte.

Unser Hospiz

Unser Hospiz bietet Ihnen helle, freundliche und großzügige Einzelzimmer mit eigener Terrasse. Sie sind mit einem speziellen Pflegebett, barrierefreiem Sanitärbereich, Fernseher, Telefon und kostenlosem WLAN ausgestattet. Unsere Gäste können ihrem Zimmer mit persönlichen Dingen eine eigene Note geben.

Zum Hospiz gehören der Raum der Stille, in dem regelmäßig Andachten abgehalten werden, unser lichtdurchfluteter Wintergarten, der zum Verweilen einlädt, ein Wohnzimmer für intensive Gespräche und ein großzügiges Pflegebad. Im Herzstück unseres Hauses, der großen, kommunikativen Küche, treffen wir uns zum gemeinsamen Essen und Plaudern. Nach Absprache können Angehörige im Zimmer des Gastes übernachten.



Wir sind rund um die Uhr für Sie da

- Wir leisten professionelle palliativmedizinische und palliativpflegerische Versorgung, wie Schmerzlinde- rung und Symptomkontrolle.
- Wir richten uns nach den Wünschen unserer Gäste – auch bei den Mahlzeiten.
- Wir bieten spirituelle Begleitung und Unterstützung bei der Auseinandersetzung mit dem Leben und dem Tod.
- Wir unterstützen beim Klären von letzten Fragen und Wünschen.
- Unser sozialer Dienst bietet psychosoziale Beratung, Unterstützung und Begleitung für unsere Gäste, Angehörige und Nahestehende.
- Wir veranstalten monatlich eine Andacht für unsere Gäste und Angehörige.
- Wir bieten auf Wunsch verschiedene kreative Ausdrucksmöglichkeiten wie zum Beispiel Musik- therapie an.

Informationen zur Aufnahme

Gern stehen wir Ihnen schon vor der Aufnahme für ein persönliches Gespräch in unserem Hospiz zur Ver- fügung. Bitte rufen Sie uns an und vereinbaren Sie dazu einen Termin. Bei einem Treffen können Sie uns und unser Haus unverbindlich kennenlernen. Zur stationären Aufnahme unserer Gäste benötigen wir einen Hospiz- bedürftigkeitsantrag des behandelnden Haus- oder Klinikarztes.

Die Kosten für den Aufenthalt, nach Genehmigung, übernehmen auf der Grundlage eines Vertrages mit dem Johannes Hospiz die Kranken- und Pflegekassen. Für den Gast fallen keine Kosten an.

Wir sind verpflichtet, fünf Prozent der jährlichen Gesamtkosten selbst aufzubringen und freuen uns über jede Art einer Spende. Auch ehrenamtliche Unter- stützung ist ein wichtiger Baustein der Hospizarbeit. Bei Interesse daran, sprechen Sie uns gerne an.

Spendenkonto

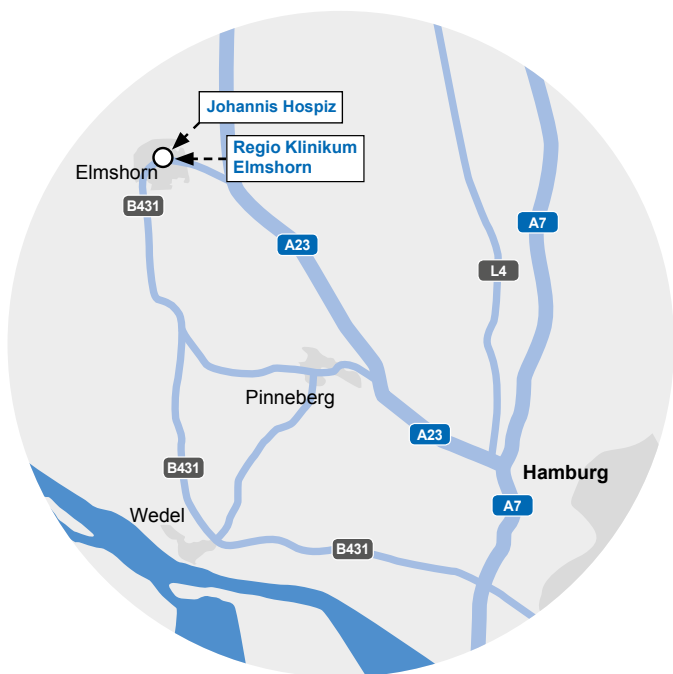
Johannis Hospiz
IBAN: DE36 2305 1030 0015 1390 09
BIC: NOLADE21SHO
Sparkasse Südholstein

So kommen Sie zu uns

Mit dem Pkw: A23, Abfahrt Elmshorn. Richtung Elmshorn-Zentrum, nach ca. 2 km (Kreuzung familia) rechts in die Agnes-Karll-Allee abbiegen.

Mit Bus und Bahn: Vom Bahnhof Elmshorn mit der Buslinie 6502 bis zum Klinikum Elmshorn.

Parken: Bitte nutzen Sie den Parkplatz am Regio Klinikum Elmshorn. Sie erreichen unser Haus durch das Klinikum – folgen Sie einfach der **blauen Markierung** und den Wegweisern.



Johannis Hospiz gGmbH

Agnes-Karll-Allee 17b

25337 Elmshorn

Tel. 04121 294 2150

Fax 04121 294 2157

johannis.hospiz@sana.de

www.johannis-hospiz.de

